

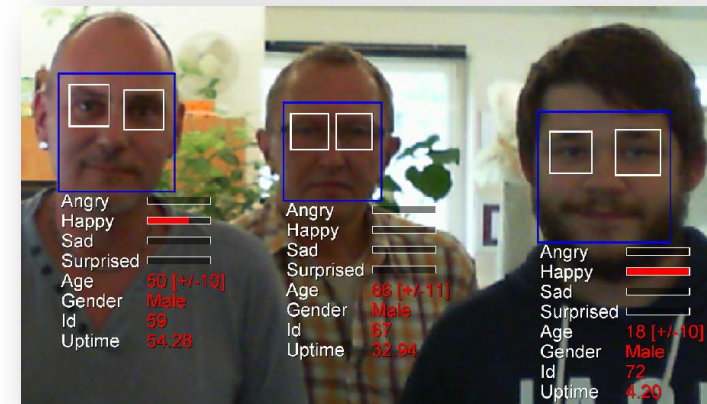
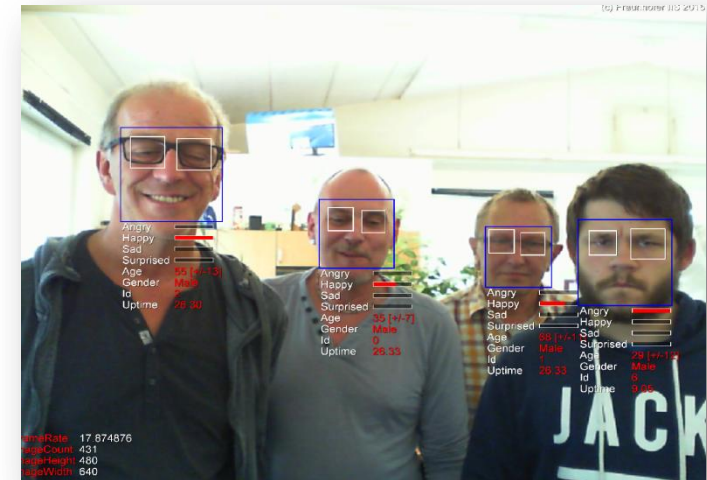
# MedienManager.. Neuheiten

## Zielgruppenspezifische Werbung am interaktiven Schaufenster

### *Gesichtserkennung per Webcam*

*Dank **Gesichtserkennung** wird die Werbung passgenau auf den aktuellen Betrachter abgestimmt.*

- *Erkennung des Geschlechts w / m*
- *Aufteilung in Altersgruppen (4 Einteilungen)*
- *Fortlaufende Anpassung des eingeblendeten Inhalts an den Betrachter.*
- **Anonymisierte Gesichtsanalyse** mit eingebautem Datenschutz.



# MedienManager.. Neuheiten

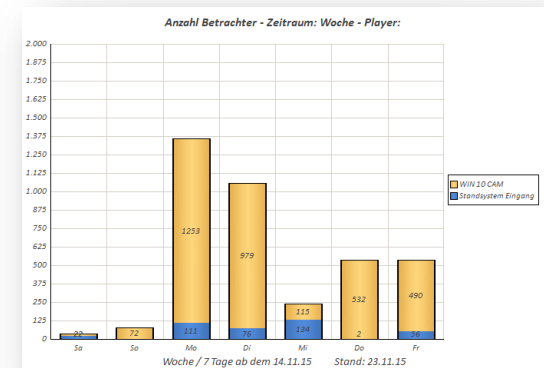
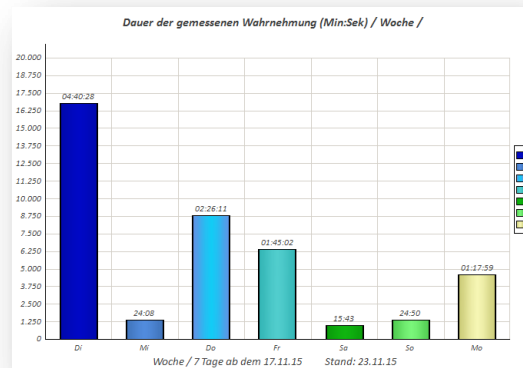
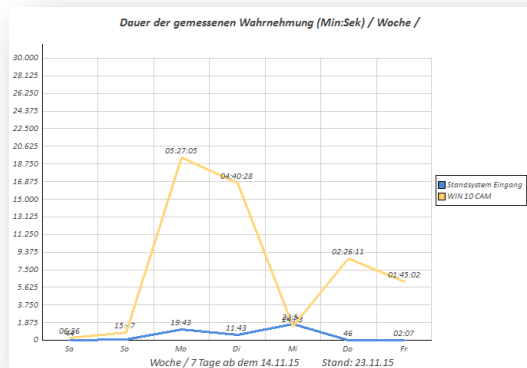
## Wahrnehmungen erfassen – Reichweite messen und Statistik erstellen

### Wahrnehmung – Reichweite

- Das Schaufensterdisplay erkennt die **Anzahl** der Betrachter.
- Messung der **Kundenfrequenz und Kundenwahrnehmung**.
- Sie stellen fest welche Themen interessieren

Weitere Reaktionen auf den möglichen Betrachter:

- Änderung der Hintergrundbeleuchtung.
- Erhöhung der Standzeit als Reaktion auf die Interaktion.
- Rascher Wechsel des Bildinhaltes.



Massgeschneiderte Auswertungen.. Anzahl Betrachter -wahrgenommene Inhalte – Länge der Wahrnehmung - Vergleich der Standorte

# MedienManager.. Neuheiten

## Interaktives Schaufenster – Kinect 2



### TouchScreen mit Kinect / Webcam

Mit der Kinect – Steuerung am **interaktiven Schaufenster** den TouchScreen ersetzen.

- In jedem Schaufenster einsetzbar!
- Gestensteuerung durch das Schaufenster.
- in Zukunft eventuell eine Augensteuerung?
- Das Display erkennt den möglichen Betrachter und wechselt Inhalt und Helligkeit des Displays..

**Fokussieren**



**Betätigen**



**Ansehen**

